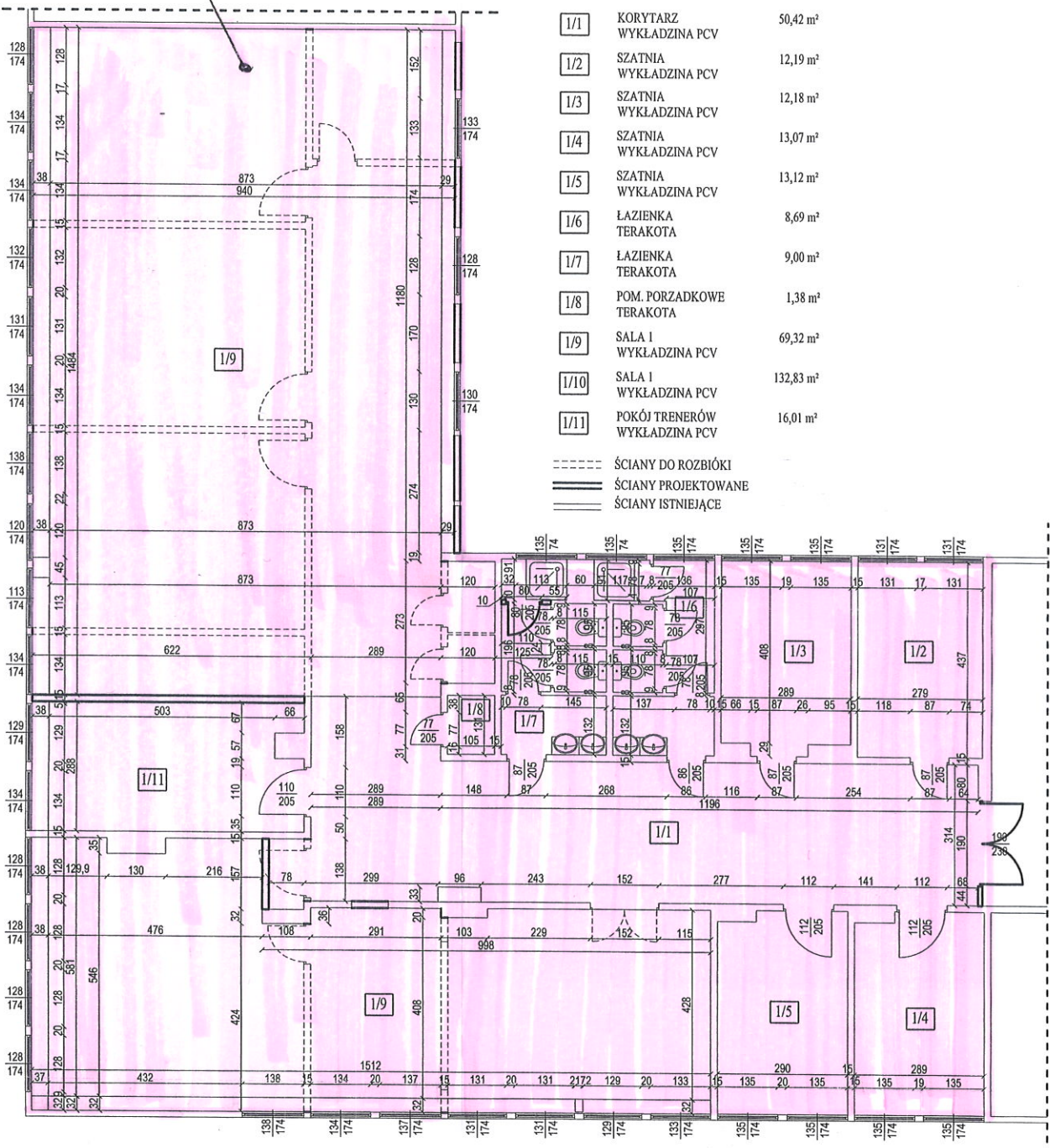
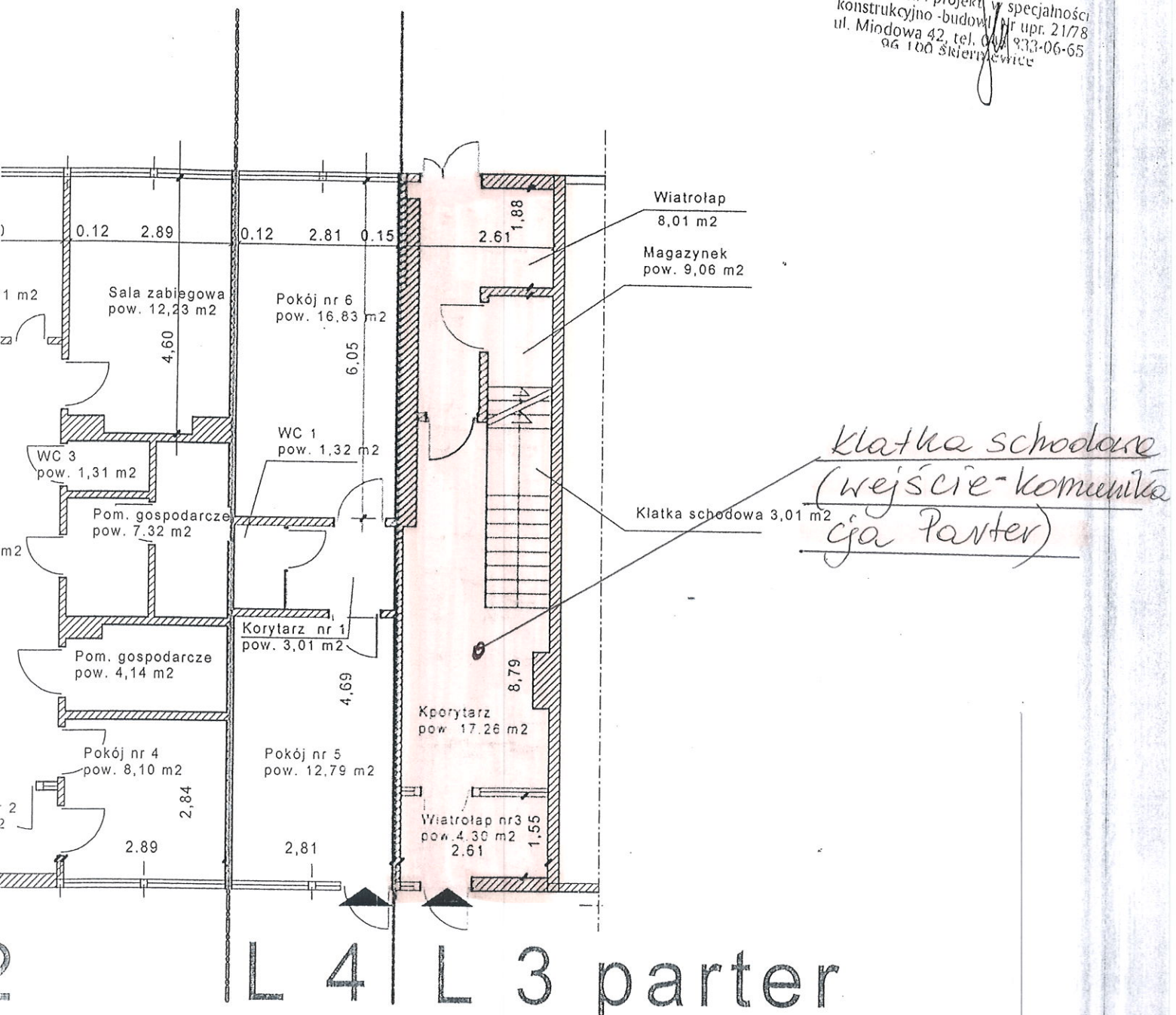


Pomieszczenia do remontu -
nowy układ pomieszczeń
pow. 314,89 m²



5

ZALĄCZNIK NR
 mgr inż. architektura i inżynieria lądowej
 Grzegorz Siekowski
 Upr. do kier. i projekt. w specjalności
 konstrukcyjno - budowlanej Nr upr. 21/78
 ul. Miodowa 42, tel. 061 833-06-65
 66-100 Skierniewice



*Klatka schodowa
 (wejście - kominika
 cja Parter)*

Rzut parteru z wydzielonym lokalem nr 4

BUDYNEK ADMINISTRACYJNO - USŁUGOWY 96-100 SKIERNIEWICE UL. KOPERNIKA 5					
Projektant	mgr inż. Grzegorz Siekowski	21/78	<i>W</i>	BIURO WYCEN I OBSŁUGI NIERUCHOMOŚCI 96-100 Skierniewice ul. Miodowa 42 tel (46) 833-066-65, kom 601-28-78-20 email: bwion@interia.eu	
DATA 03.02.2020	Imię i nazwisko	NR uprawnień	Podpis		
Tytuł rysunku: Rzut parteru				Skala 1:100	Rys. nr 3